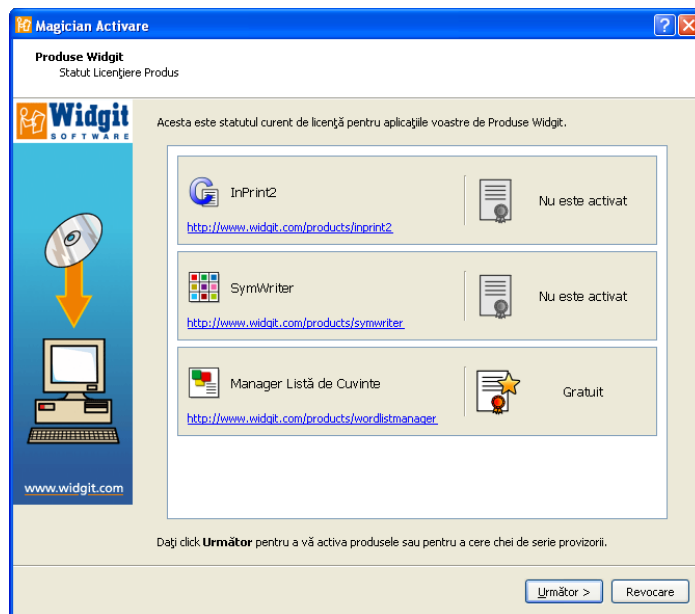


Activator al Produsului Widgit

Activatorul Produsului Widgit vă va permite să activați și să administrați licențele pentru produsele voastre Widgit.

Puteți deschide Activatorul Produsului Widgit de la meniul start sau din următoarea locație : C:\Program Files\Widgit\Common Files\bin

Pasul 1: Statutul Licențierii Produsului

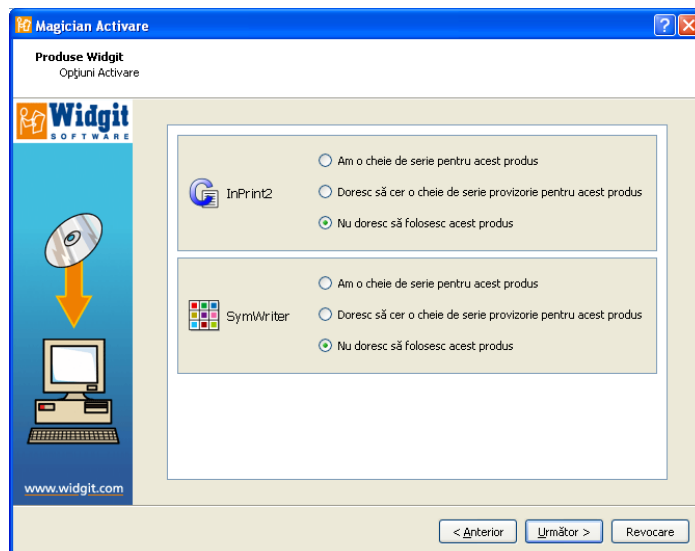


La deschiderea Activatorului Produsului Widgit veți vedea statutul curent al licenței voastre pentru aplicațiile de produse Widgit.

De asemenea, veți putea vedea cheia de serie pentru oricare din produsele activate pe această unitate.

Dați click '**Următor**' pentru a activa aceste produse sau pentru a solicita o cheie provizorie.

Pasul 2: Opțiuni de Activare

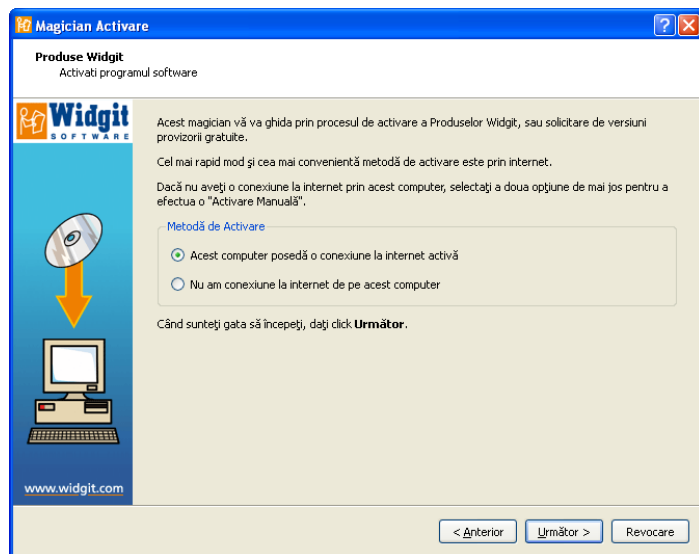


Apoi vi se va prezenta o serie de opțiuni de activare pentru fiecare produs.

Trebuie să introduceți o cheie completă sau provizorie înainte de a putea să rulați oricare din produsele Widgit.

Selectați opțiunea(le) dorită(e) și dați click '**Următor**'.

Pasul 2.1: 'Am o cheie completă sau provizorie pentru acest produs'



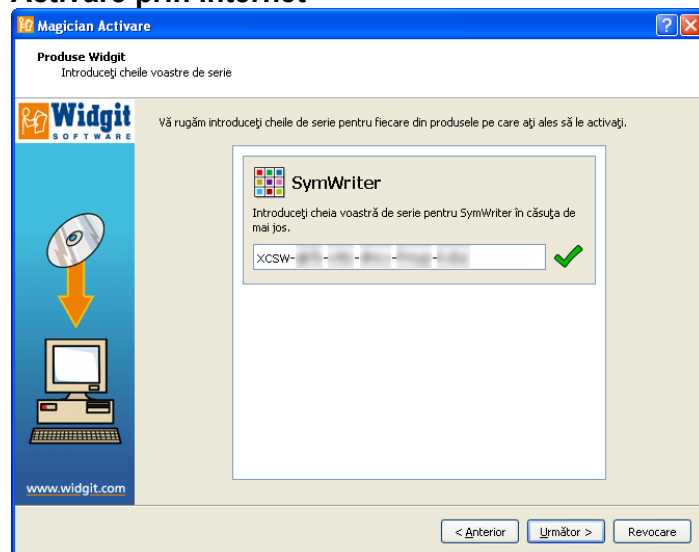
Dacă aveți o cheie completă sau provizorie trebuie să selectați această opțiune.

Cel mai rapid și convenabil mod de activare este prin internet. Dacă aveți o conexiune la internet, vă rugăm să alegeți prima opțiune.

Dacă nu aveți o conexiune la internet pe computerul vostru, va trebui să alegeți a doua opțiune și să operați activarea manuală.

Dați click 'Următor' pentru a continua.

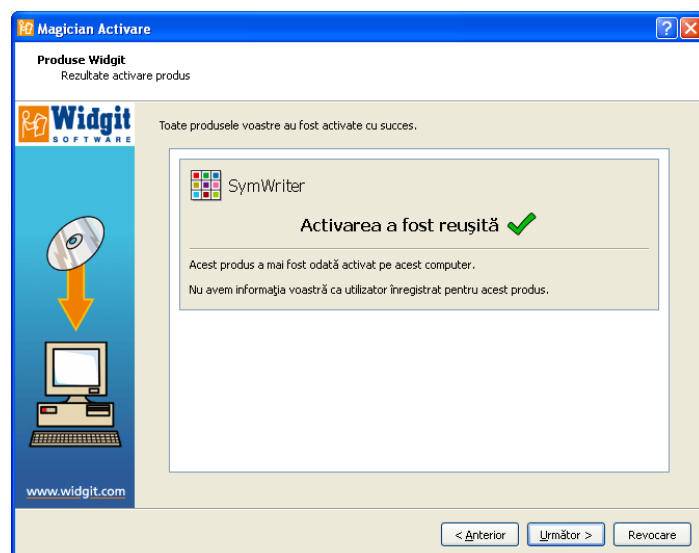
Activare prin Internet



Vi se va cere să introduceți cheia voastră de serie pentru fiecare din produsele pe care ați ales să le activați.

Un semn verde de verificat sau o cruce roșie vă vor indica dacă ați introdus o cheie validă sau nu.

Odată ce ați introdus corect cheia, dați click 'Următor' pentru a Activa.

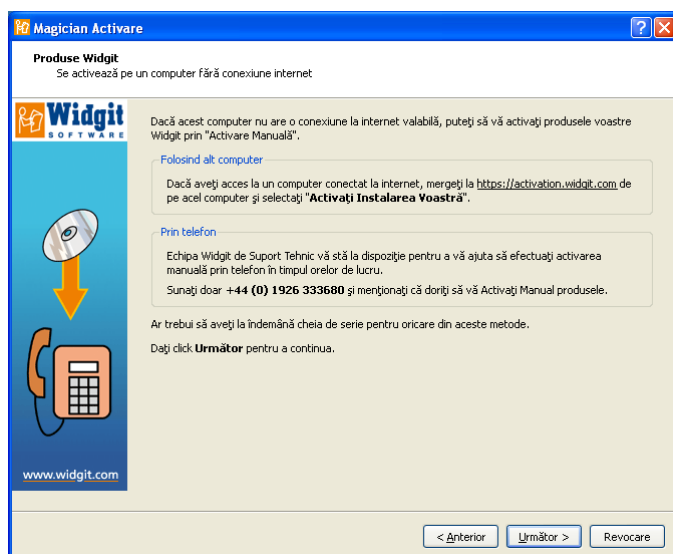


Rezultatele activării voastre vor fi apoi prezentate.

Dacă activarea voastră este reușită dați click 'Următor' pentru a completa procesul de activare.

Dacă activarea voastră este nereușită ar putea fi o problemă cu conexiunea la internet. Puteți da click 'Anterior' pentru a opera o "Activare Manuală".

Activarea Manuală



Dacă computerul nu are o conexiune activă la internet, puteți să vă activați produsele Widgit, prin "Activare Manuală".

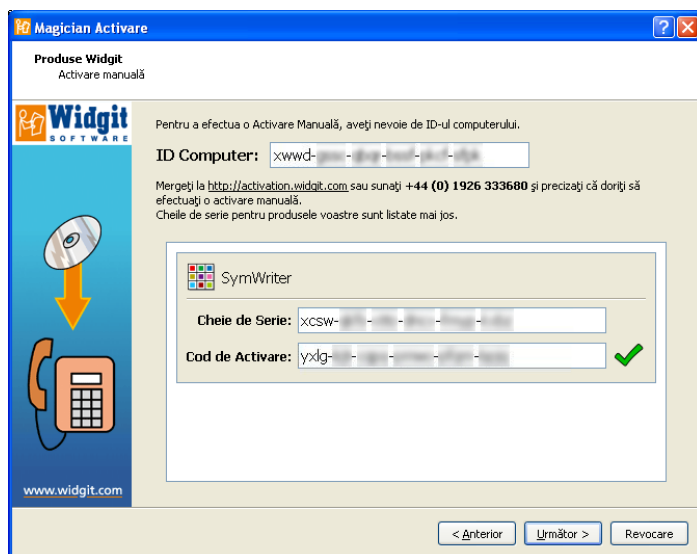
Puteți face aceasta în două feluri, primul este să folosiți un computer care are o conexiune la internet și să mergeți la: <https://activation.widgit.com>.

Apoi selectați "Activați Instalarea Voastră".

Al doilea fel este prin operarea unei "Activări Manuale" prin telefon. Puteți suna echipa Widgit de suport tehnic care vă va ajuta să operați o "Activare Manuală" prin telefon în timpul orelor de program cu publicul.

Sunați +44 (0) 1926 333680. Ar trebui să aveți la îndemână cheia voastră de serie pentru ambele metode.

Dați click 'Următor' pentru a continua.

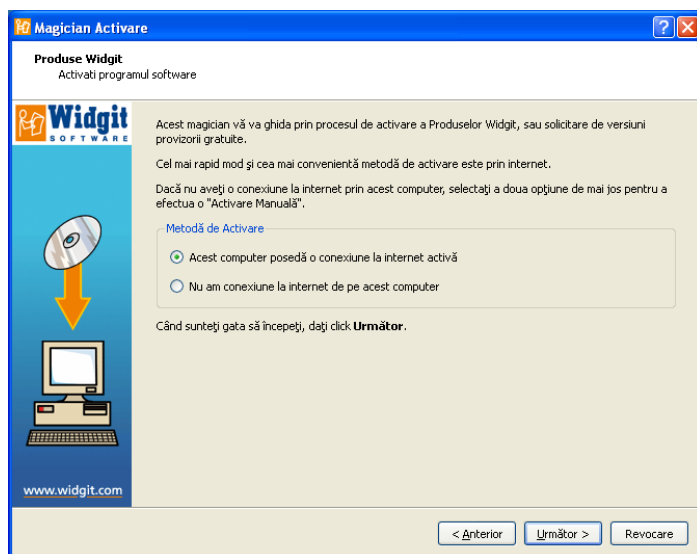


Apoi vi se va cere să introduceți cheia voastră de serie. După ce ați introdus o cheie validă dați click 'Următor'.

Un ID al computerului va fi imediat afișat, veți avea nevoie de acesta pentru a opera o "Activare Manuală" fie prin telefon, fie prin internet, folosind alt computer.

Folosind oricare din aceste două metode, vi se va oferi un Cod de Activare pe care va trebui să îl introduceți. Un cod valid va produce un semn verde de verificare. Este necesar să dați click 'Următor' pentru a activa.

Pasul 2.2: 'Vreau să solicit o cheie provizorie pentru acest produs'

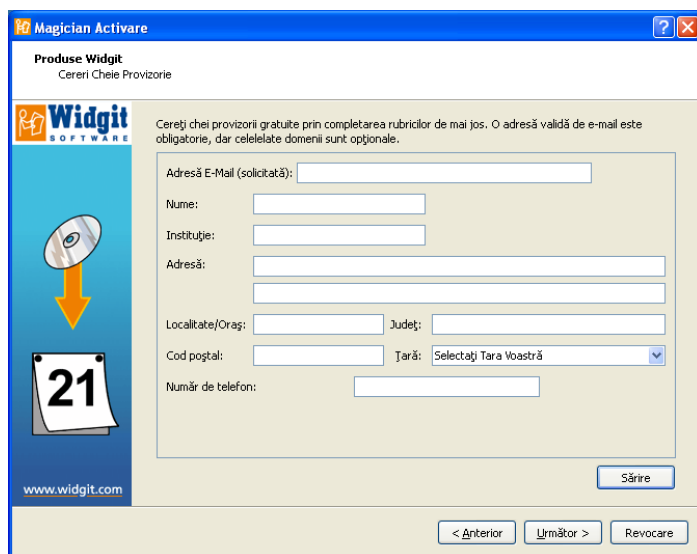


Trebuie să introduceți o cheie completă sau provizorie înainte de a rula oricare din produsele Widgit.

Dacă nu dispuneți de o cheie completă, puteți solicita o cheie provizorie, care vă va permite să folosiți programul software pentru 21 de zile ca probă.

Dacă computerul vostru nu prezintă o conexiune la internet va trebui să sunați echipa Widgit de Suport Tehnic la: +44 (0) 1926 333680 și să cereți o cheie provizorie.

Puteți de asemenea să folosiți un computer care dispune de o conexiune la internet și să cereți o cheie provizorie, mergând la <https://activation.widgit.com> și dând click pe opțiunea "Cerere de cheie provizorie".



Dacă computerul vostru are o conexiune la internet veți fi transferați la un formular, unde vi se va cere să introduceți adresa voastră de email. Toate celelalte informații sunt opționale

O cheie provizorie vă va fi trimisă prin email.

Pentru mai multe informații

Vă rugăm să vizitați <http://www.widgit.com/support/symwriter> pentru mai multe informații.

Puteți de asemenea să contactați echipa Widgit de Suport la adresa de email support@widgit.com sau sunați +44 1926 333686 (în timpul orelor de lucru din Marea Britanie și vorbiți în limba Engleză).